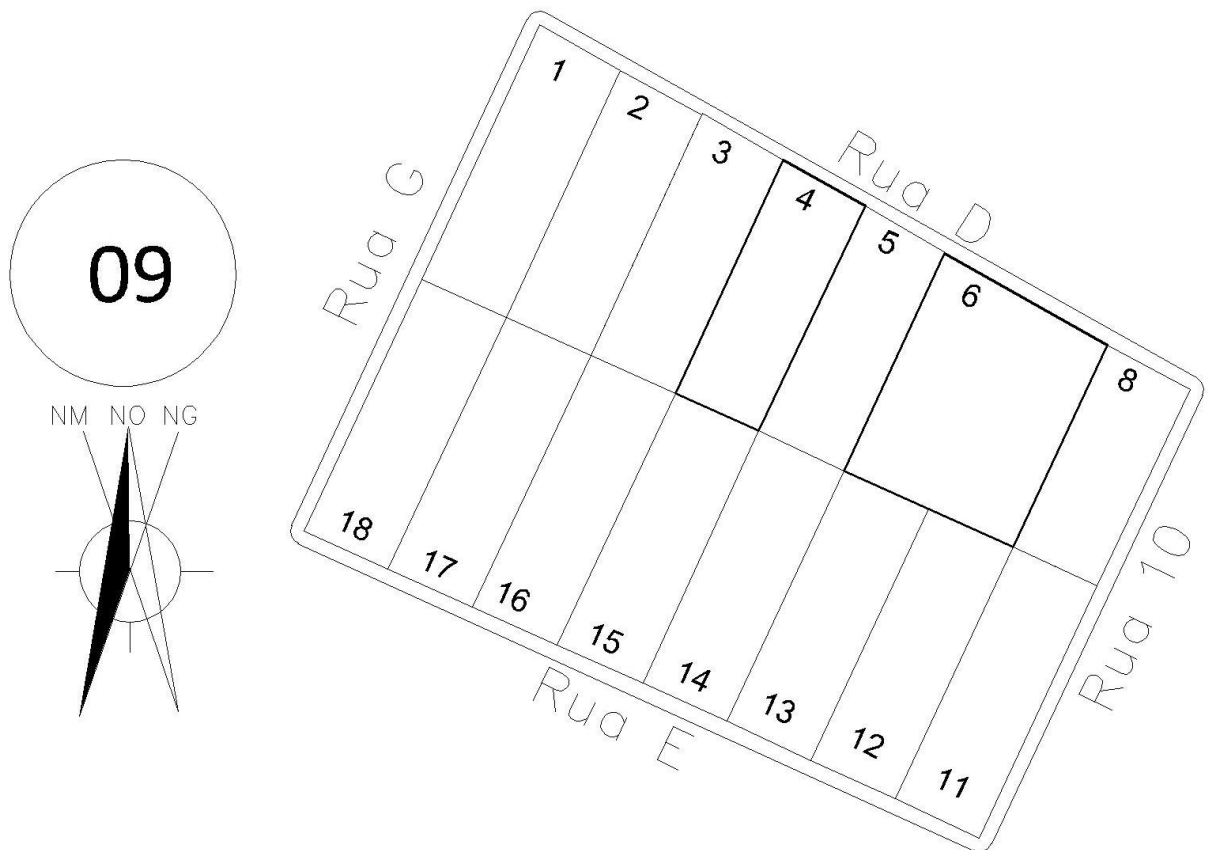


EDITAL

EDITAL DE REGULARIZAÇÃO FUNDIÁRIA URBANA. PRAZO 30 (TRINTA) DIAS. O PRESIDENTE DA COMISSÃO TÉCNICA DE REGULARIZAÇÃO FUNDIÁRIA DE PATÍS/MG, no uso de suas atribuições legais, FAZ SABER aos terceiros eventualmente interessados, aos proprietários confrontantes não identificados e não localizados, que tramita perante o Município procedimento de regularização fundiária, que tem por objetivo regularizar a núcleo urbano informal consolidado no local denominado de Bairro SANTO ANTÔNIO, sendo que o perímetro abrangido pela demarcação/regularização é a seguinte:



Lote: 01 Endereço do imóvel: Rua: D, S/N Área do imóvel: 300,10 m²

Ocupante identificado: _____

Memorial Descritivo: O ponto de partida 0=PP tem início nas coordenadas Norte:8.221.189,372m, Leste:597.839,395m e seguindo no azimuth 119°31'47" numa distância de 10.14 metros com Rua D vamos ao ponto 01; deflexionando à direita no azimuth 204°58'57" e seguindo divisa com Lote-2 numa distância de 29.38 metros vamos ao ponto 02; deflexionando à direita no azimuth 294°08'37" e seguindo divisa com Lote-18 numa distância de 10.00 metros vamos ao ponto 03; deflexionando à direita no azimuth 24°46'18" e seguindo divisa com Rua G numa distância de 30.32 metros vamos ao ponto 0=PP, fechando o perímetro e completando a descrição.

Lote: 02 Endereço do imóvel: Rua: D, S/N **Área do imóvel:** 290,21 m²

Ocupante identificado: _____

Memorial Descritivo: O ponto de partida 0=PP tem início nas coordenadas Norte:8.221.184,408m, Leste:597.848,153m e seguindo no azimute 118°18'22" numa distância de 9.99 metros com Rua D vamos ao ponto 01; deflexionando à direita no azimute 204°46'49" e seguindo divisa com Lote-3 numa distância de 28.64 metros vamos ao ponto 02; deflexionando à direita no azimute 294°04'14" e seguindo divisa com Lote-17 numa distância de 10.04 metros vamos ao ponto 03; deflexionando à direita no azimute 24°54'30" e seguindo divisa com Lote-1 numa distância de 29.38 metros vamos ao ponto 0=PP, fechando o perímetro e completando a descrição.

Lote: 03 Endereço do imóvel: Rua: D, S/N **Área do imóvel:** 282,66 m²

Ocupante identificado: _____

Memorial Descritivo: O ponto de partida 0=PP tem início nas coordenadas Norte:8.221.179,827m, Leste:597.857,020m e seguindo no azimute 120°23'11" numa distância de 10.06 metros com Rua D vamos ao ponto 01; deflexionando à direita no azimute 204°47'47" e seguindo divisa com Lote-4 numa distância de 27.70 metros vamos ao ponto 02; deflexionando à direita no azimute 294°03'32" e seguindo divisa com Lote-16 numa distância de 10.00 metros vamos ao ponto 03; deflexionando à direita no azimute 24°46'49" e seguindo divisa com Lote-2 numa distância de 28.64 metros vamos ao ponto 04; deflexionando à direita no azimute 24°46'49" e seguindo divisa com Rua D numa distância de 0.17 metros vamos ao ponto 0=PP, fechando o perímetro e completando a descrição.

Lote: 04 Endereço do imóvel: Rua: D, S/N **Área do imóvel:** 273,41 m²

Ocupante identificado: _____

Memorial Descritivo: O ponto de partida 0=PP tem início nas coordenadas Norte:8.221.174,741m, Leste:597.865,694m e seguindo no azimute 118°50'18" numa distância de 10.17 metros com Rua D vamos ao ponto 01; deflexionando à direita no azimute 205°19'49" e seguindo divisa com Lote-5 numa distância de 26.86 metros vamos ao ponto 02; deflexionando à direita no azimute 294°03'33" e seguindo divisa com Lote-15 numa distância de 9.90 metros vamos ao ponto 03; deflexionando à direita no azimute 24°47'47" e seguindo divisa com Lote-3 numa distância de 27.70 metros vamos ao ponto 0=PP, fechando o perímetro e completando a descrição.

Lote: 05 Endereço do imóvel: Rua: D, S/N **Área do imóvel:** 265,27 m²

Ocupante identificado: _____

Memorial Descritivo: O ponto de partida 0=PP tem início nas coordenadas Norte:8.221.169,835m, Leste:597.874,604m e seguindo no azimute 120°16'12" numa distância de 9.97 metros com Rua D vamos ao ponto 01; deflexionando à direita no azimute 204°51'36" e seguindo divisa com Rua D numa distância de 0.08 metros vamos ao ponto 02; deflexionando à direita no azimute 204°51'36" e seguindo divisa com Lote-6 numa distância de 25.94 metros vamos ao ponto 03; deflexionando à direita no azimute 295°25'39" e seguindo

divisa com Lote-14 numa distância de 10.14 metros vamos ao ponto 04; deflexionando à direita no azimute 25°19'49" e seguindo divisa com Lote-4 numa distância de 26.86 metros vamos ao ponto 0=PP, fechando o perímetro e completando a descrição.

Lote: 06 Endereço do imóvel: Rua: D, S/N **Área do imóvel:** 501,80 m²

Ocupante identificado: _____

Memorial Descritivo: O ponto de partida 0=PP tem início nas coordenadas Norte:8.221.164,735m, Leste:597.883,174m e seguindo no azimute 119°28'46" numa distância de 20.19 metros com Rua D vamos ao ponto 01; deflexionando à direita no azimute 205°03'56" e seguindo divisa com Lote-8 numa distância de 24.03 metros vamos ao ponto 02; deflexionando à direita no azimute 294°03'43" e seguindo divisa com Lote-12 numa distância de 9.98 metros vamos ao ponto 03; deflexionando à direita no azimute 294°03'43" e seguindo divisa com Lote-13 numa distância de 10.06 metros vamos ao ponto 04; deflexionando à direita no azimute 24°51'36" e seguindo divisa com Lote-5 numa distância de 25.94 metros vamos ao ponto 0=PP, fechando o perímetro e completando a descrição.

Lote: 08 Endereço do imóvel: Rua: D, S/N **Área do imóvel:** 239,23 m²

Ocupante identificado: _____

Memorial Descritivo: O ponto de partida 0=PP tem início nas coordenadas Norte:8.221.154,797m, Leste:597.900,754m e seguindo no azimute 118°05'45" numa distância de 10.15 metros com Rua D vamos ao ponto 01; deflexionando à direita no azimute 205°23'37" e seguindo divisa com Rua 10 numa distância de 23.49 metros vamos ao ponto 02; deflexionando à direita no azimute 295°03'56" e seguindo divisa com Lote-11 numa distância de 10.00 metros vamos ao ponto 03; deflexionando à direita no azimute 25°03'56" e seguindo divisa com Lote-6 numa distância de 24.03 metros vamos ao ponto 0=PP, fechando o perímetro e completando a descrição.

Lote: 11 Endereço do imóvel: Rua: E, S/N **Área do imóvel:** 300,00 m²

Ocupante identificado: _____

Memorial Descritivo: O ponto de partida 0=PP tem início nas coordenadas Norte:8.221.101,568m, Leste:597.886,895m e seguindo no azimute 295°26'36" numa distância de 9.98 metros com Rua E vamos ao ponto 01; deflexionando à direita no azimute 25°02'22" e seguindo divisa com Lote-12 numa distância de 29.99 metros vamos ao ponto 02; deflexionando à direita no azimute 115°03'56" e seguindo divisa com Lote-8 numa distância de 10.00 metros vamos ao ponto 03; deflexionando à direita no azimute 205°04'13" e seguindo divisa com Rua 10 numa distância de 30.06 metros vamos ao ponto 0=PP, fechando o perímetro e completando a descrição.

Lote: 12 Endereço do imóvel: Rua: E, S/N **Área do imóvel:** 299,99 m²

Ocupante identificado: _____

Memorial Descritivo: O ponto de partida 0=PP tem início nas coordenadas Norte:8.221.105,858m, Leste:597.877,880m e seguindo no azimute 294°03'39" numa

distância de 10.03 metros com Rua E vamos ao ponto 01; deflexionando à direita no azimute 25°08'06" e seguindo divisa com Lote-13 numa distância de 29.99 metros vamos ao ponto 02; deflexionando à direita no azimute 114°03'43" e seguindo divisa com Lote-6 numa distância de 9.98 metros vamos ao ponto 03; deflexionando à direita no azimute 205°02'22" e seguindo divisa com Lote-11 numa distância de 29.99 metros vamos ao ponto 0=PP, fechando o perímetro e completando a descrição.

Lote: 13 Endereço do imóvel: Rua: E, S/N **Área do imóvel:** 299,99 m²

Ocupante identificado: _____

Memorial Descritivo: O ponto de partida 0=PP tem início nas coordenadas Norte:8.221.109,946m, Leste:597.868,722m e seguindo no azimute 295°26'40" numa distância de 10.02 metros com Rua E vamos ao ponto 01; deflexionando à direita no azimute 25°03'21" e seguindo divisa com Lote-14 numa distância de 29.75 metros vamos ao ponto 02; deflexionando à direita no azimute 114°03'37" e seguindo divisa com Lote-6 numa distância de 10.06 metros vamos ao ponto 03; deflexionando à direita no azimute 205°08'06" e seguindo divisa com Lote-12 numa distância de 29.99 metros vamos ao ponto 0=PP, fechando o perímetro e completando a descrição.

Lote: 14 Endereço do imóvel: Rua: E, S/N **Área do imóvel:** 300,00 m²

Ocupante identificado: _____

Memorial Descritivo: O ponto de partida 0=PP tem início nas coordenadas Norte:8.221.114,252m, Leste:597.859,672m e seguindo no azimute 294°11'30" numa distância de 9.95 metros com Rua E vamos ao ponto 01; deflexionando à direita no azimute 24°41'46" e seguindo divisa com Lote-15 numa distância de 29.97 metros vamos ao ponto 02; deflexionando à direita no azimute 115°25'39" e seguindo divisa com Lote-5 numa distância de 10.14 metros vamos ao ponto 03; deflexionando à direita no azimute 205°03'21" e seguindo divisa com Lote-13 numa distância de 29.75 metros vamos ao ponto 0=PP, fechando o perímetro e completando a descrição.

Lote: 15 Endereço do imóvel: Rua: E, S/N **Área do imóvel:** 300,01 m²

Ocupante identificado: _____

Memorial Descritivo: O ponto de partida 0=PP tem início nas coordenadas Norte:8.221.118,332m, Leste:597.850,592m e seguindo no azimute 293°56'27" numa distância de 10.12 metros com Rua E vamos ao ponto 01; deflexionando à direita no azimute 25°07'29" e seguindo divisa com Lote-16 numa distância de 29.99 metros vamos ao ponto 02; deflexionando à direita no azimute 114°03'34" e seguindo divisa com Lote-4 numa distância de 9.90 metros vamos ao ponto 03; deflexionando à direita no azimute 204°41'46" e seguindo divisa com Lote-14 numa distância de 29.97 metros vamos ao ponto 0=PP, fechando o perímetro e completando a descrição.

Lote: 16 Endereço do imóvel: Rua: E, S/N **Área do imóvel:** 300,00 m²

Ocupante identificado: _____

Memorial Descritivo: O ponto de partida 0=PP tem início nas coordenadas Norte:8.221.122,439m, Leste:597.841,342m e seguindo no azimute 294°02'53" numa distância de 10.01 metros com Rua E vamos ao ponto 01; deflexionando à direita no azimute 25°08'33" e seguindo divisa com Lote-17 numa distância de 29.99 metros vamos ao ponto 02; deflexionando à direita no azimute 114°03'33" e seguindo divisa com Lote-3 numa distância de 10.00 metros vamos ao ponto 03; deflexionando à direita no azimute 205°07'29" e seguindo divisa com Lote-15 numa distância de 29.99 metros vamos ao ponto 0=PP, fechando o perímetro e completando a descrição.

Lote: 17 Endereço do imóvel: Rua: E, S/N **Área do imóvel:** 300,56 m²

Ocupante identificado: _____

Memorial Descritivo: O ponto de partida 0=PP tem início nas coordenadas Norte:8.221.126,517m, Leste:597.832,201m e seguindo no azimute 294°02'44" numa distância de 10.01 metros com Rua E vamos ao ponto 01; deflexionando à direita no azimute 25°05'04" e seguindo divisa com Lote-18 numa distância de 30.00 metros vamos ao ponto 02; deflexionando à direita no azimute 114°04'14" e seguindo divisa com Lote-2 numa distância de 10.04 metros vamos ao ponto 03; deflexionando à direita no azimute 205°08'33" e seguindo divisa com Lote-16 numa distância de 29.99 metros vamos ao ponto 0=PP, fechando o perímetro e completando a descrição.

Lote: 18 Endereço do imóvel: Rua: E, S/N **Área do imóvel:** 300,00 m²

Ocupante identificado: _____

Memorial Descritivo: O ponto de partida 0=PP tem início nas coordenadas Norte:8.221.130,595m, Leste:597.823,062m e seguindo no azimute 294°12'34" numa distância de 10.01 metros com Rua E vamos ao ponto 01; deflexionando à direita no azimute 25°10'20" e seguindo divisa com Rua G numa distância de 29.99 metros vamos ao ponto 02; deflexionando à direita no azimute 114°08'35" e seguindo divisa com Lote-1 numa distância de 10.00 metros vamos ao ponto 03; deflexionando à direita no azimute 205°09'20" e seguindo divisa com Lote-17 numa distância de 30.00 metros vamos ao ponto 0=PP, fechando o perímetro e completando a descrição.

Estando em termos, expediu-se o presente edital para notificação do supramencionado, advertindo-se que não apresentada à discordância perante o Município de Patis/MG, com sede localizada na Rua Sebastião Rocha, N° 997, Centro, no prazo de 30 (trinta) dias subsequentes ao decurso do prazo do edital publicado, **poderá implicar em concordância e a perda de eventual direito que os notificados titularize sobre os imóveis objetos da Reurb. O presente edital não será renovado caso a titulação final seja por usucapião judicial ou extrajudicial, servindo o presente para atendimento do disposto no §4º do art. 216-A da Lei 6.015/73.** Será o presente edital, por extrato, afixado nos átrios da Prefeitura.



PREFEITURA MUNICIPAL DE PATIS

Estado de Minas Gerais

CNPJ: 01.612.478/0001-35

Eu, **Thiago Lacerda Maia**, Presidente da Comissão Técnica de Regularização Fundiária, o conferi e assino.

Patis/MG, 16 de Março de 2022.

THIAGO LACERDA MAIA
Presidente da Comissão Técnica de Regularização Fundiária